

---

# COLEÇÃO INVERNO 18

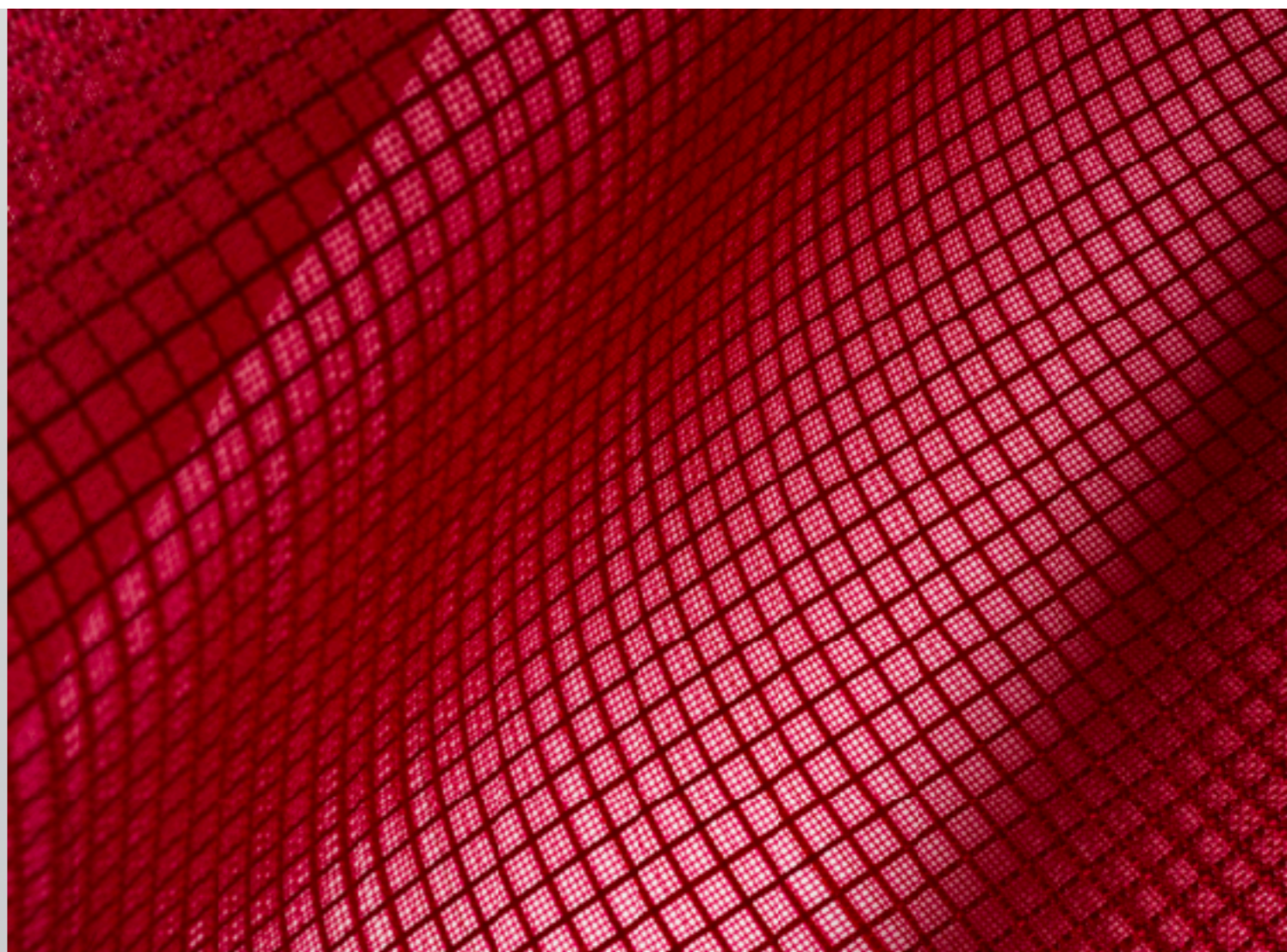
Apresentação dos novos tecidos

---

## Inspiração

A coleção de inverno 18 da ITM se inspirou nas tendências de moda da estação: valorização do antigo, com um olhar contemporâneo, étnico globalizado, relevância do toque e dos tecidos sensoriais, tecidos com visuais tecnológicos, e mix de referências na moda jovem: o grunge dos 90, o colorido descompromissado do new wave dos 80 e o brilho e glamour dos 70.

---





**Tecidos com texturas** e desenhos refinados valorizam os produtos, dando um ar sofisticado e interessante às coleções dos clientes ITM. A empresa aposta na criação de produtos com valor agregado há algum tempo e tem disponível uma ampla gama de opções em tecidos planos, malhas circulares e de urdume. Abaixo, as novidades desta linha para o Inverno 18:



### **PRESLEY**

Pied de poule contemporâneo, feito com fio tinto.



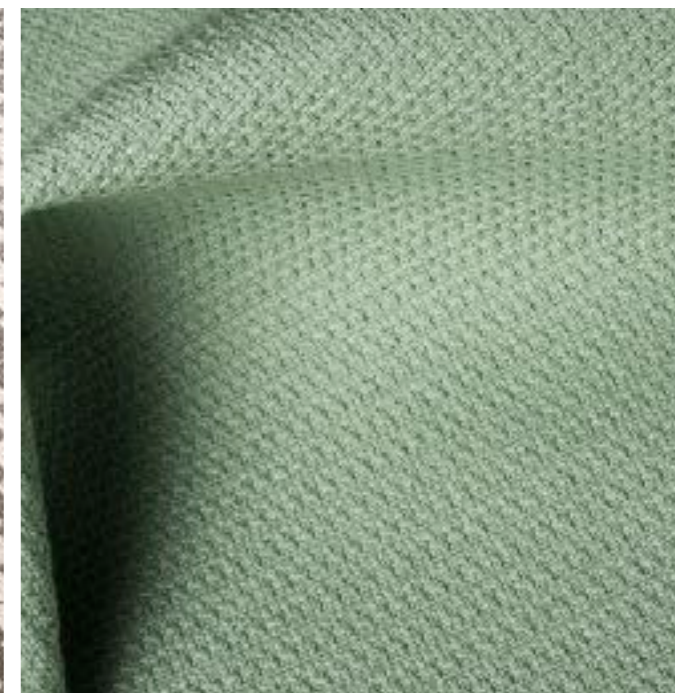
### **JEF**

Visual rústico sofisticado, obtido a partir da combinação de fios.



### **MITCH**

Construção em fio tinto em padronagem retrô sofisticado.



### **CRÂNIO**

Textura na construção do tecido, com visual urbano chic.



**Tecidos com texturas** e desenhos refinados valorizam os produtos, dando um ar sofisticado e interessante às coleções dos clientes ITM. A empresa aposta na criação de produtos com valor agregado há algum tempo e tem disponível uma ampla gama de opções em tecidos planos, malhas circulares e de urdume. Abaixo, as novidades desta linha para o Inverno 18



### SETH

Desenho a partir de fibras distintas na construção do tecido.



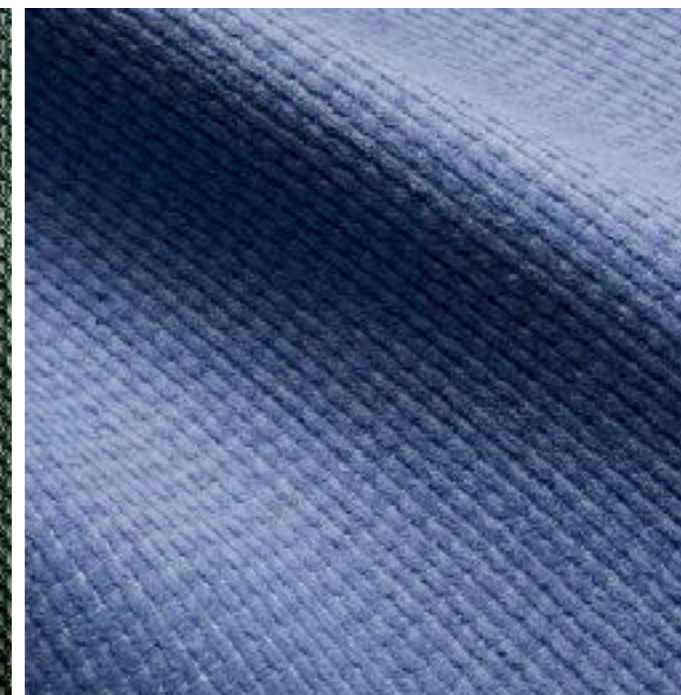
### FALKO

Inspiração étnica na construção do tecido com fios coloridos.



### SENTO

Textura com visual e toque super sofisticados e marcante.



### SLADE

Textura retrô na construção com tingimento em cores lindas.

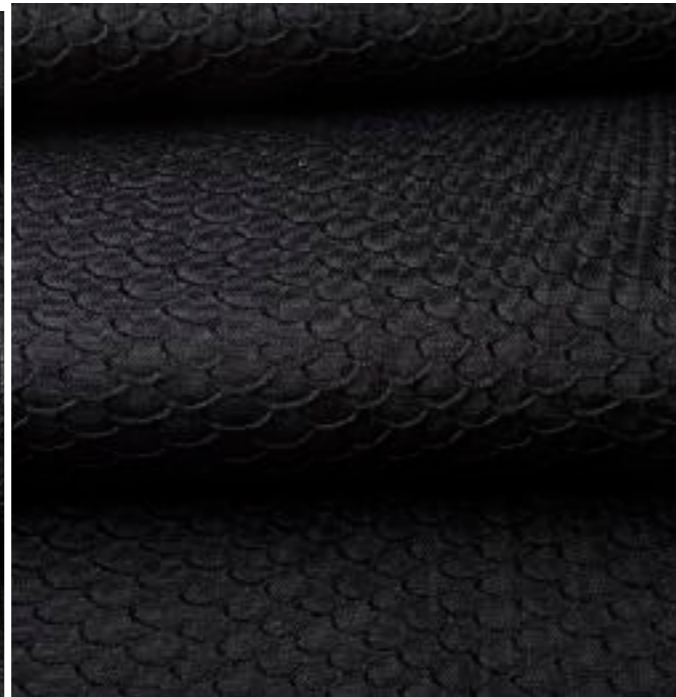


A **necessidade do toque** é cada vez mais presente na sociedade pós-moderna e isso faz com que os consumidores busquem opções que invistam no **aspecto sensorial dos tecidos**. Texturas 3D, construções que saiam do tradicional. A ITM lançou diversas opções de tecidos com diferencial no toque na sua nova coleção. Confira algumas opções:



### LILIA

Tecido EXPAND com textura 3D, efeito visual com toque.



### LILIA

Tecido EXPAND com textura 3D, efeito visual com toque.



### OBAMA

Tela transparente super resistente, visual futurista e em cores.



### GOLDMINE

Malha plissada super especial, com visual e toque diferenciados.



**Tecidos brilhantes** ganham força na estação. Pensando nisso, a ITM lançou alguns tecidos super especiais que usam fios de lurex, tingimentos especiais e muita tecnologia têxtil para criar tecidos que vão encher de brilho as coleções de seus clientes.



### SPARKS

Construção com fio de lurex dourado, estilo super fashion.



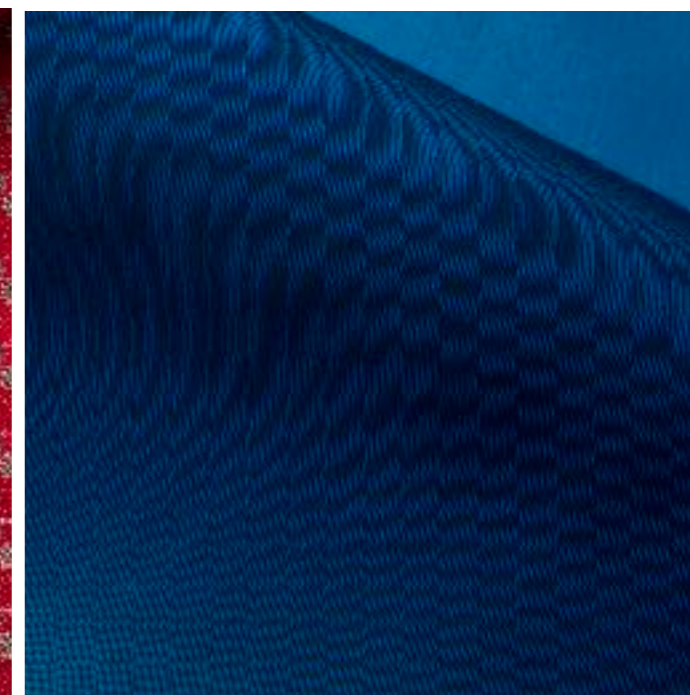
### DIVINE

Construção com fio lurex prata, sofisticação e glamour.



### PABBLO

Pied de Poule com fio de lurex prata e fundo colorido. Um luxo!



### SILVETTY

Efeito holográfico, furta cor, obtido pela combinação de cores.



A **releitura de tecidos** com outras fibras resulta em visuais inovadores e instiga a curiosidade do consumidor. Detentora de um amplo conhecimento têxtil de construção, fios e fibras, a ITM possui diversos tecidos em seu portfólio com esta característica e lança novas opções em sua coleção de inverno 2018.



### TKID

Construção especial que remete a uma versão rústica do linho.



### AGNES

Malha com fio especial e visual similar ao fio de lã, a cara da estação.



### CRASH

Tecido com visual semelhante ao linho, um charme.



### PRESTO

Tecido com fio especial com efeito de lã.



A **releitura de tecidos** com outras fibras resulta em visuais inovadores e instiga a curiosidade do consumidor. Detentora de um amplo conhecimento têxtil de construção, fios e fibras, a ITM possui diversos tecidos em seu portfólio com esta característica e lança novas opções em sua coleção de inverno 2018.



### MANDY

O visual de veludo molhado é um must na estação.



### TOMY

Tecido com aspecto que remete ao veludo opaco, com toque retrô.



### ANARKIA

Jeans, pronto para uso, sem precisar lavar e sem desbotamento. Prático.



### DREAMS

Malha com cara de tricô, num visual super atual.



O visual esportivo ganhou as passarelas com a Athleisure algumas temporadas atrás. O charme do **fio mescla** remete ao visual do moletom e dá uma cara toda especial aos tecidos. Antenada com esta tendência, a ITM já possuía alguns tecidos com este fio na sua coleção e lançou algumas novas opções para o Inverno 2018. Confira:



### DALYDA

Tecido com fio mescla com visual refinado e acabamento de toque.



### MED

Malha com fio mescla e visual que lembra mais o moletom.



### MARTINE

Tecido leve, com elastano e com visual de malha mescla.

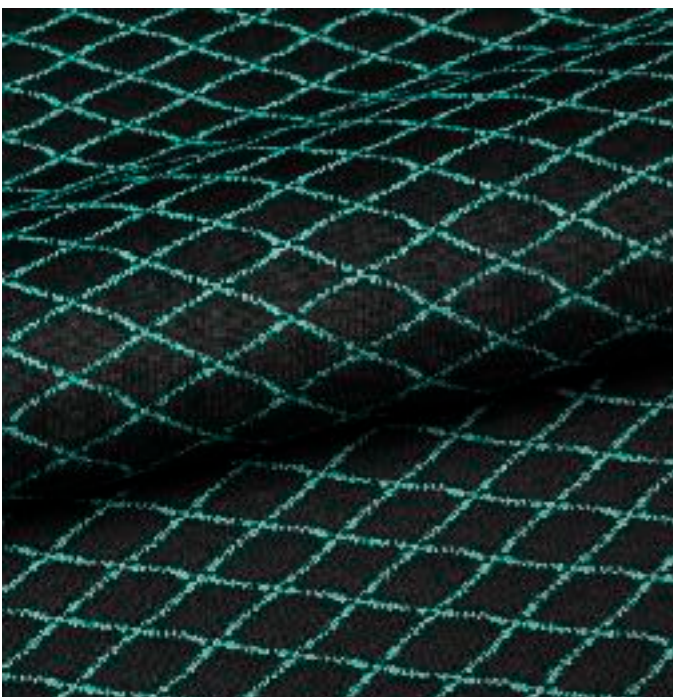


### GUTSU

Tecido EXPAND com elasticidade e corpo.

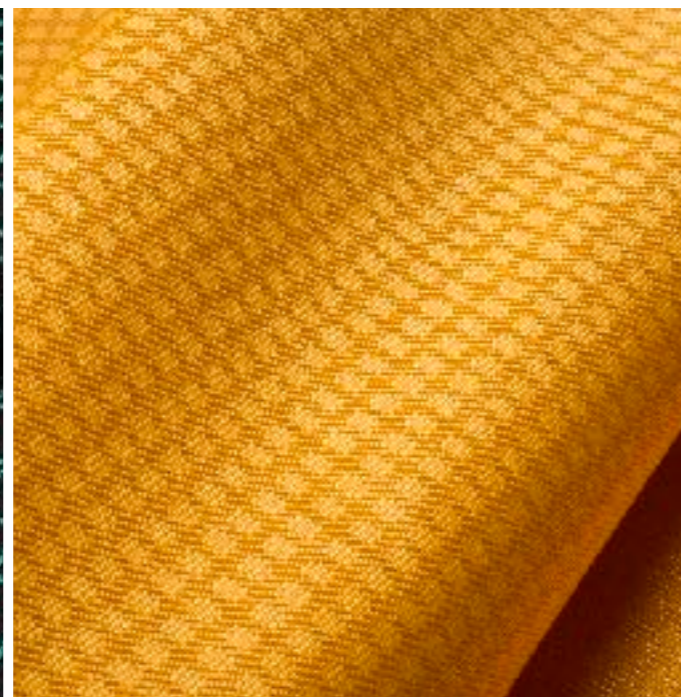


**Tecidos com visual esportivo** estão sempre na moda e a ITM lançou algumas novas opções para o mercado. Investindo em construções diferenciadas, como os da família bidimensional, ou em releituras de opções tradicionais como o matelassê, a ITM aposta em visuais contemporâneos para a estação.



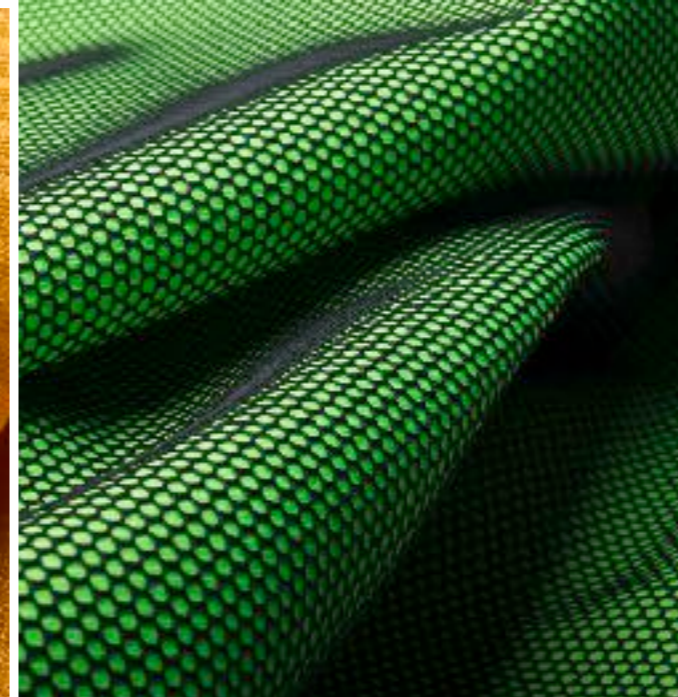
### KUR

Matelassê colorido, esportivo com cara futurista.



### KATY

Visual contemporâneo com desenho atual e cores vibrantes.



### COSTA

Tecido bidimensional que muda de cor com o movimento. Moderníssimo.



### LEVI

Tecido bidimensional que muda de cor com o movimento. Moderníssimo.



---

## Inovação - 3DK

Grande novidade da estação, a ITM anunciou no InspiraMais o lançamento da tecnologia 3DK para o mercado brasileiro.

Esta tecnologia permite a produção em tricô tridimensional de cabedais que saem da máquina prontos para o produto final. O grande diferencial da tecnologia é o conforto que a construção 3D traz para o usuário e a diversidade de criação para o designer, pois trabalha com inúmeras combinações de desenhos, pontos e fios .

Esta tecnologia é vendida em projetos especiais, com atendimento personalizado da ITM.





---

Para maiores informações ou  
fotos adicionais:

Fábio S Sandes

Marketing ITM

[fabiomarketingitm@gmail.com](mailto:fabiomarketingitm@gmail.com)

[www.itmtextil.com.br](http://www.itmtextil.com.br)

[www.facebook.com/itmtextil](https://www.facebook.com/itmtextil)

